

- S01

Akustický obklad40 mmAkustická sádkartonová deska 2x křížem (objemová hmotnost min 900kg/m3)25 mmDřevěný hranol 100x100mm100 mmAkustická minerální vlna mezi konstrukcí (obj.hm. 40-60 kg/m3)100 mm
- S02

Akustický obklad40 mmSádrovláknitá deska25 mmDřevěný hranol 100x100mm100 mmAkustická minerální vlna mezi konstrukcí (obj.hm. 40-60 kg/m3)100 mm
- S03

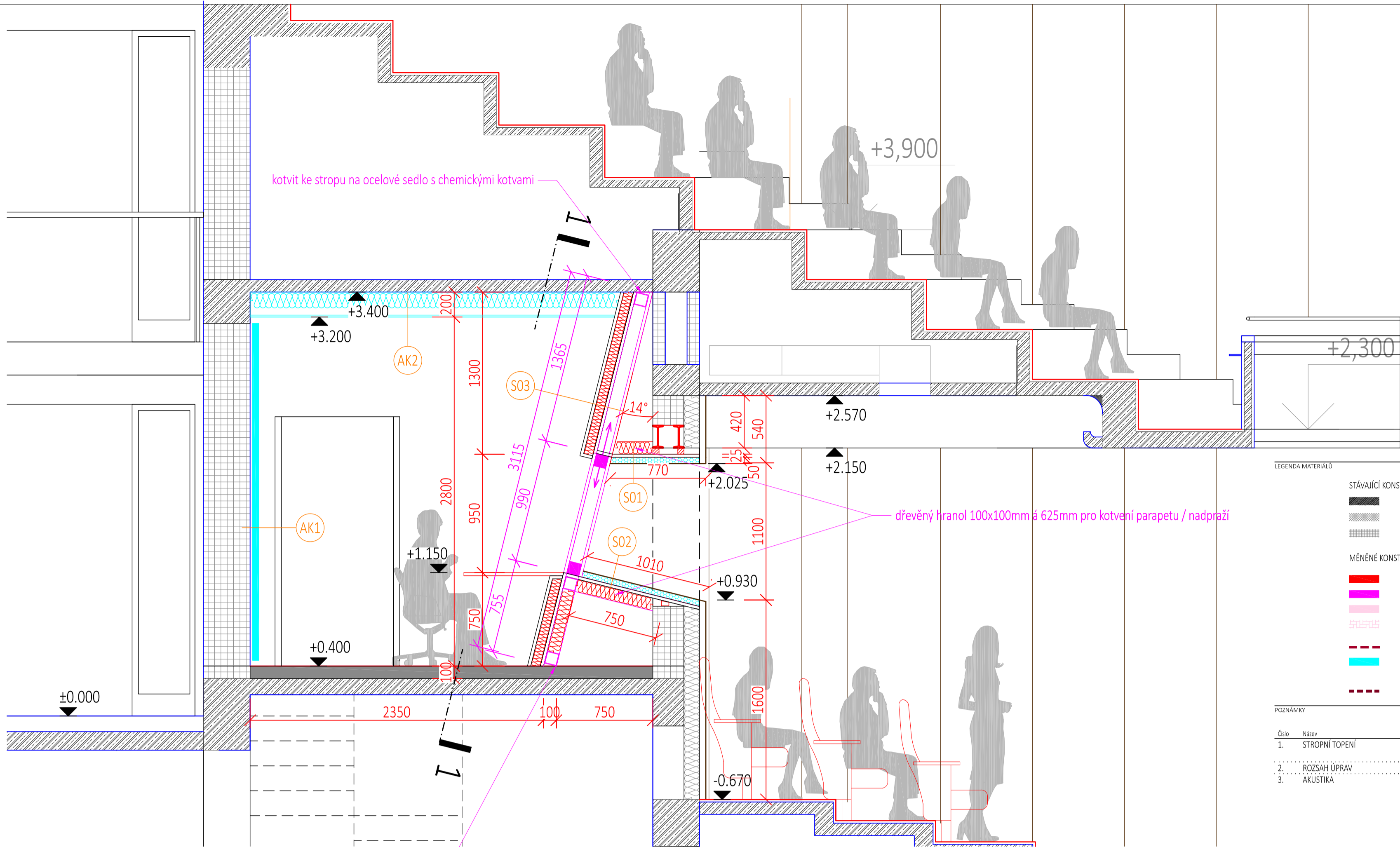
Akustická sádkartonová deska 2x křížem (objemová hmotnost min 900kg/m3)25 mmAkustická minerální vlna mezi konstrukcí (obj.hm. 40-60 kg/m3)75 mmSDK rošt75 mmOcelová konstrukce 100x100mm100 mmAkustická minerální vlna mezi konstrukcí (obj.hm. 40-60 kg/m3)100 mm

- AK1

Akustický OBKLAD
- AK2

Akustický PODHLED
- Podrobně viz část PD- AKUSTIKA

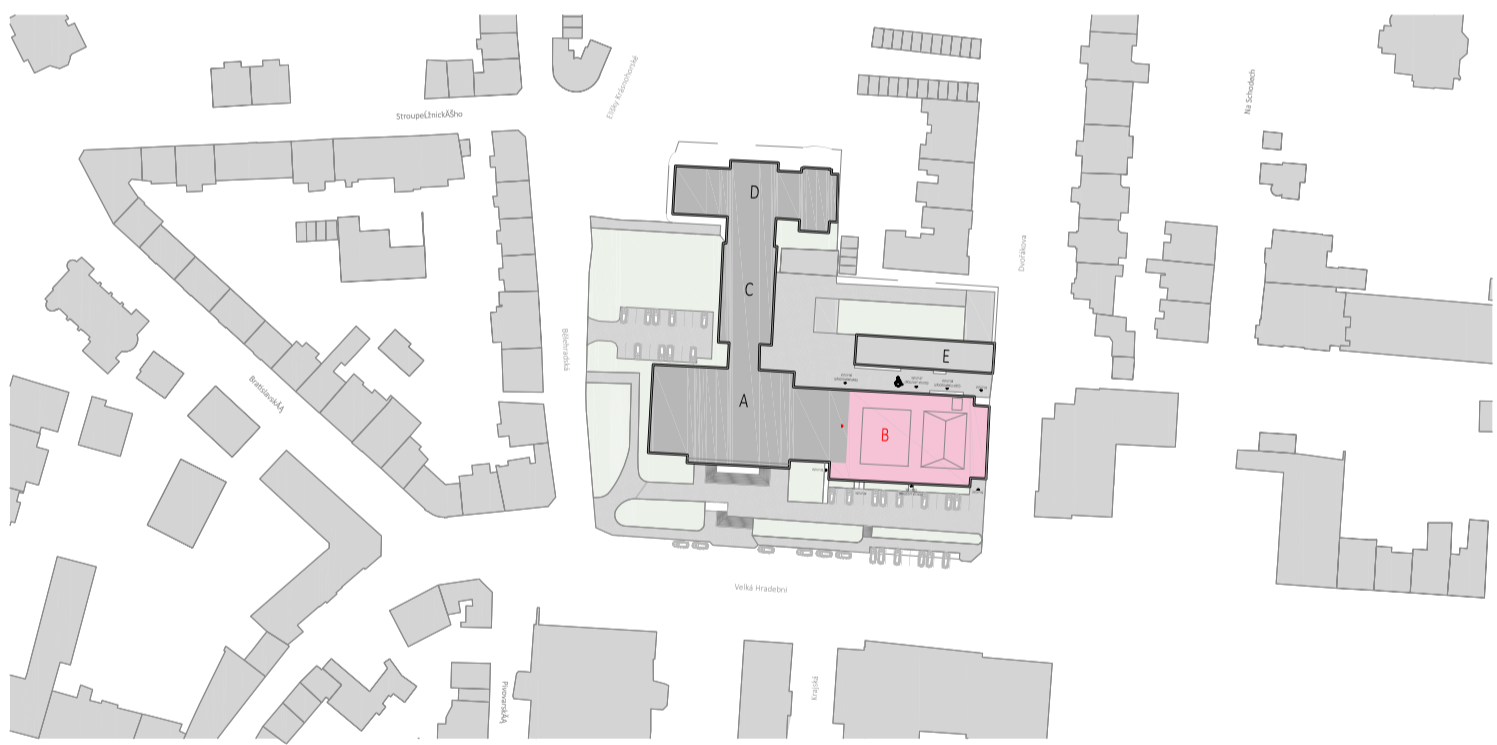
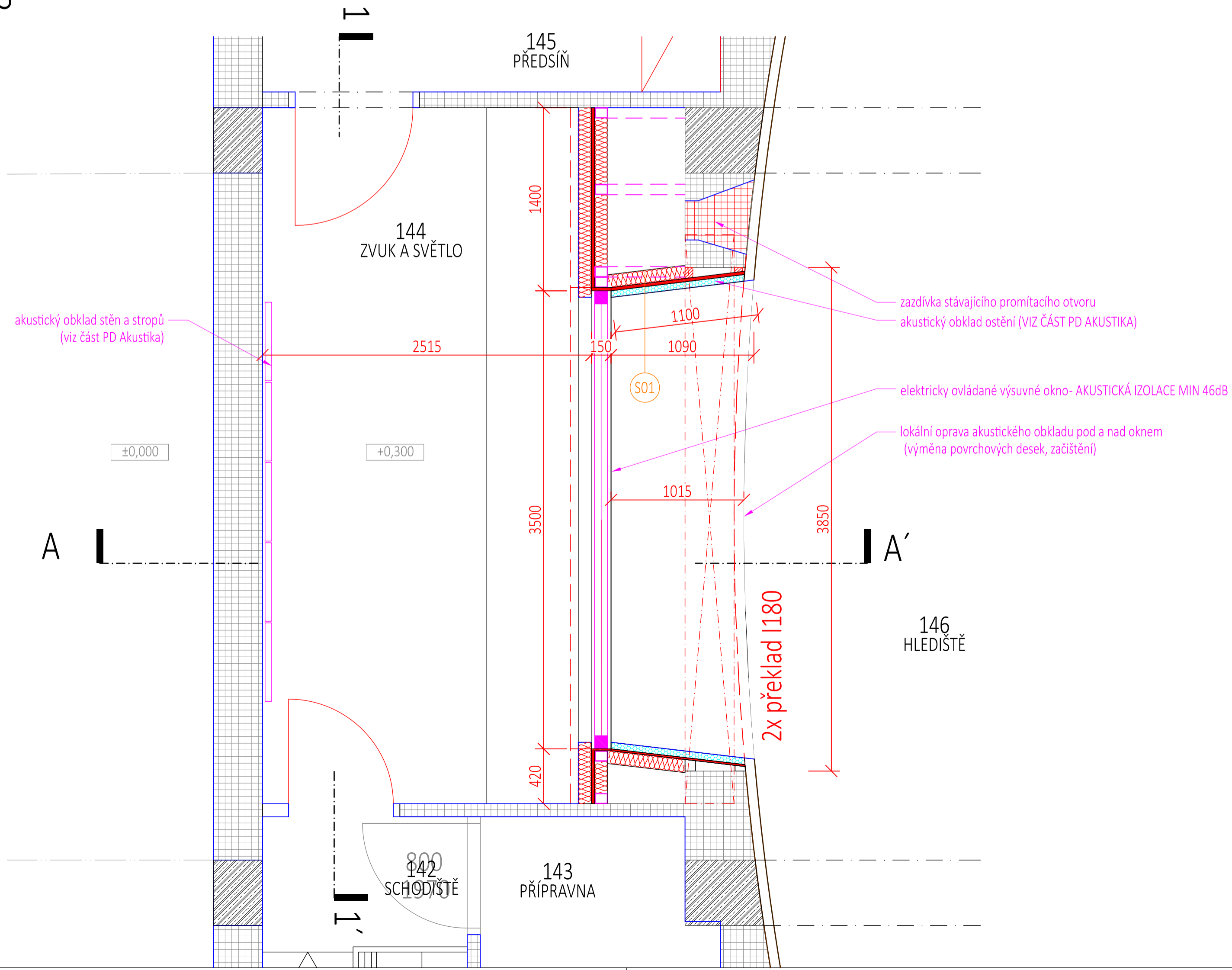
ŘEZ A-A'



LEGENDA MATERIÁLŮ	
STÁVAJÍCÍ KONSTRUKCE	
	Betonové monolitické konstrukce B135
	Zdivo z cihel CDM 150/100
	Zdivo z cihel CDM 150/100
MĚNĚNÉ KONSTRUKCE	
	Nové navrhované konstrukce
	Konstrukce navržené k opravě / renovaci / repasi
	Nové podlahové krytiny
	Podlahové krytiny určené k renovaci
	Prostory, které jsou podrobněji řešeny ve výškových výkresech A31-A37 (měřítko 1:50, 1:25)
	Úpravy prováděné v rámci koordinovaného projektu Etapa I (zateplení severní fasády a PVE)
	(samostatný koordinovaný projekt 3+1 architekti, září 2023)
	Rozhraní požárních úseků stavby

Číslo	Název	Popis
1.	STROPNÍ TOPENÍ	V celé budově je instalováno stropní topení CRYTAL, které je plánováno v budoucnu dále využívat. Veškeré práce musí být prováděny tak, aby nenarušily stropní konstrukce! Svislé rozvody ke stropnímu vytápění jsou vedeny ve svislých betonových sloupech!!!
2.	ROZSAH ÚPRAV	VE VŠECH MÍSTNOSTECH BUDE PROVEDENA VÝMĚNA ELEKTROINSTALACÍ, OSVĚTLENÍ A DÍLČÍ OPRAVA POVRCHŮ STĚN + VÝMALBA
3.	AKUSTIKA	Před zahájením demontážních prací v prostoru jeviště, hlediště a lóží bude provedeno vstupní měření doby dozvuku dle normy ČSN EN ISO 3382-1 akustický náročného prostoru hledišního sálu. Součástí měření je také vyhodnocení a protokolární zpracování výsledků. Pro zachování stávajících kvalit akustiky sálu bude provedeno měření činitele zvukové pohltivosti v dozvukové místnosti dle normy ČSN EN ISO 354, měřeny budou vzorky stávajících a nových sedáček hledišního sálu, dále vzorky obkladů hledišního sálu ve třech variantách (původní obklad a dvě varianty náteru); min. počet měřených sedáček je 18 ks - každé sady; součástí měření je také vyhodnocení a protokolární zpracování výsledků s příslušnými závěry v komplexní vazbě na akustiku sálu jako celku; součástí poločky není zhotovení sedáček, aplikace náteru ani doprava vzorků do zkušební laboratoře
4.	PODROBNOST	V případě rozporu mezi HLAVNÍMI výkresy A11-A21 platí podrobnější úprava ve výkresech výšek A31-A37.
5.	VÝPISY PRVKŮ	Výpisy prvků a vybavení (Truhlářské, Zámečnické, Dřevě, Podlahy a stěny) jsou označeny na hlavních výkresech A11-A21.

PŮDORYS



± 0,000 = 160,00 m.n.m. (BPV) = čísla podlaží přímými v Hlavním foyer (1.np)	
GENERÁLNÍ PROJEKTANT	KONTAKT
3+1 architekti	3+1 architekti s.r.o. Slavíkova 269/1 400 01 Ústí nad Labem www.31architekti.cz IČO: 076 188 91
STAVEBNÍK	KONTAKT
KSÚL Kulturní středisko	DŮM KULTURY NÁRODNÍ DŮM LETNÍ KINO
Kulturní středisko města Ústí nad Labem, příspěvková organizace Velká Hradební 619/33, 400 01, Ústí nad Labem IČ: 00673803 zastoupené ředitelem Ing. Janem Kvasničkou	
INVESTOR	KONTAKT
Ústí nad Labem	Statutární město Ústí nad Labem Velká Hradební 2336/B 401 00 Ústí nad Labem ID DS: v18bhv2 IČ: 00081531 / DIČ: CZ00081531
PROJEKTANT ČÁSTI DOKUMENTACE	KONTAKT
3+1 architekti	3+1 architekti s.r.o. Slavíkova 269/1 400 01 Ústí nad Labem www.31architekti.cz IČO: 076 188 91
HLAVNÍ INŽENÝR PROJEKTU	KONTAKT
Ing. arch. Jan Hanciník architekt, 3+1 architekti, s.r.o.	t/ +420 723 660 203 e/ hancinik@31architekti.cz
ZODPOVĚDNÝ PROJEKTANT	KONTAKT
Ing. arch. Pavel Plánicka autORIZOVANÝ architekt ČKA č. 03 397	t/ +420 777 040 392 e/ planicka@31architekti.cz
VÝPRAVČNÍK	KONTAKT
Ing. arch. Jan Hanciník architekt, 3+1 architekti, s.r.o.	t/ +420 723 660 203 e/ hancinik@31architekti.cz
STAVBA	MÍSTO STAVBY
DŮM KULTURY V ÚSTÍ NAD LABEM REVITALIZACE BUDOVY B - ETAPA II	Velká Hradební 1025/19 400 01 Ústí nad Labem - město parc. číslo: 2148/1 KÚ Ústí nad Labem (774871)
STUPĚŇ DOKUMENTACE	ČÍSLO ZAKÁZKY
DPS	P210
Dokumentace pro provedení stavby	ČÍSLO FASE
DATUM VÝSTUPU	24. května 2024
ČÁST PROJEKTOVÉ DOKUMENTACE	D.1.1. ARCHITEKTONICKO - STAVEBNÍ - NAVRHOVANÝ STAV
ČÁST PROJEKTOVÉ DOKUMENTACE	1.NP - PŘÍZEMÍ OSVĚTLOVACÍ A ZVUKOVÁ KABINA
FORMÁT	841 x 594 mm
MĚŘÍTKO	1:25
Č. VÝKRESU	A.32